

**KÄRCHER**

makes a difference

# **DAS KÄRCHER RAIN SYSTEM® – SCHNELL UND EINFACH VERLEGT.**

Jetzt kann es losgehen: Mit dieser hilfreichen Aufbauanleitung zeigen wir Ihnen Schritt für Schritt, wie Sie Ihr individuelles Kärcher Rain System® mühelos selbst verlegen – damit Sie in Zukunft einen individuell bewässerten Garten genießen können.

# AUFBAUANLEITUNG KÄRCHER RAIN SYSTEM®

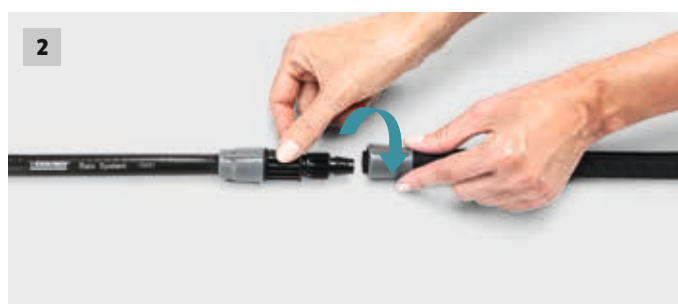
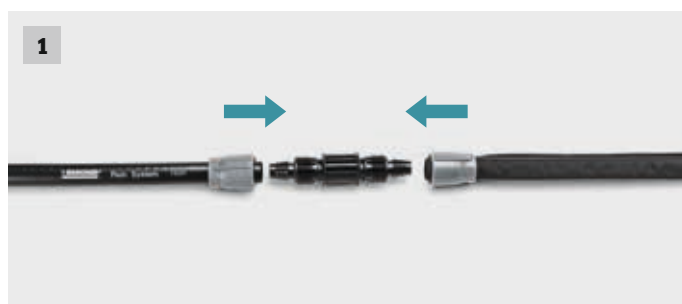
## 1. AN DER WASSERQUELLE ANSCHLIESSEN

Schließen Sie den Gartenschlauch mit einer Schlauchkupplung an die Wasserversorgung an und verlegen Sie diesen bis zur Bewässerungsfläche. Danach verbinden Sie die Eingangsseite des Filters (je nach Bedarf mit einem Druckminderer) mit der Schlauchkupplung und schließen die Ausgangsseite an den Kärcher Rain System®-Schlauch an. Optional können Sie eine Bewässerungssteuerung wie z. B. den SensoTimer ST 6 am Wasserhahn vorschalten.



## 2. INFRASTRUKTUR VERLEGEN

Legen Sie den Kärcher Rain System®-Schlauch sowie den Tropfschlauch entlang der zu bewässernden Fläche aus, kürzen Sie gegebenenfalls beide Schläuche und verbinden Sie diese über T-Stücke und I-Stücke miteinander.

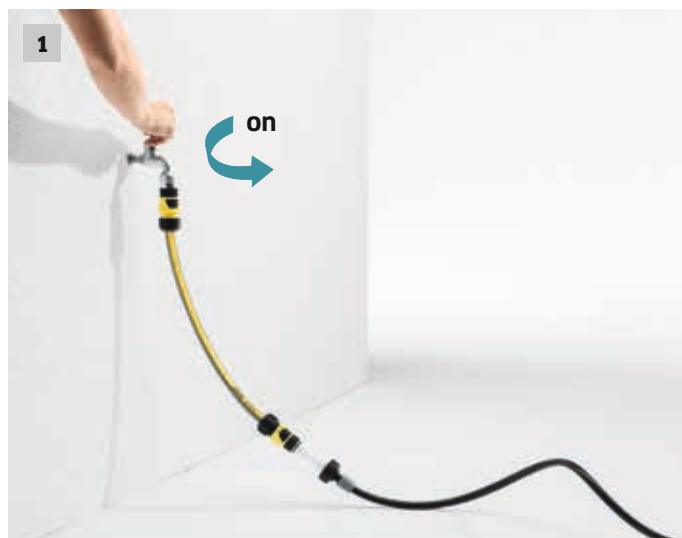


# AUFBAUANLEITUNG KÄRCHER RAIN SYSTEM®

## 3. VERSORGUNGSSCHLAUCH AUSRICHTEN

Befüllen Sie die verlegten Kärcher Rain System®-Schläuche zur Schlauchausrichtung mit Wasser.

Anschließend drehen Sie den Wasserhahn für weitere Installationsschritte wieder zu.



## 4. TROPF- UND SPRÜHMANSCHETTEN ANBRINGEN

Dank der Manschette mit integrierter Nadel bringen Sie Tropfer und/oder Sprüher ganz einfach an den gewünschten Positionen entlang des Kärcher Rain System®-Schlauchs an:

1. Durchbohren Sie den Schlauch mit der Nadel.
2. Schließen Sie die Manschette.



Stellen Sie die Wassermenge individuell durch Drehen am Düsenkopf ein (von min/max 0-10 l/h).

Stellen Sie die Wassermenge individuell durch Drehen am Düsenkopf ein (von min/max 0-55 l/h).

# AUFBAUANLEITUNG KÄRCHER RAIN SYSTEM®

## 5. FIXIEREN UND ENDSTÜCKE MONTIEREN

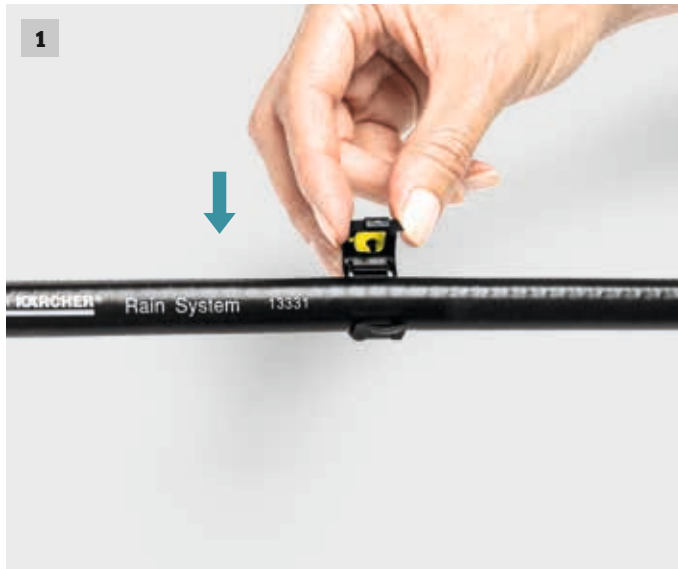
Fixieren Sie abschließend die Schläuche mit Erdspeichen in der Erde und bringen Sie die Endstücke zum Verschluss an den Schlauchenden an.



# INSTALLATION ZUSÄTZLICHER TEILE

## DICHTMANSCHETTE

Mit Dichtmanschetten lassen sich durch die Tropf- und Sprühmanschetten entstandene Manschettenlöcher wieder verschließen.



## DRUCKMINDERER MIT FILTER

Bringen Sie den Druckminderer mit der Ausgangsseite am Kärcher Rain System®-Schlauch an.



# INSTALLATION DES TOPFBEWÄSSERUNGSSETS

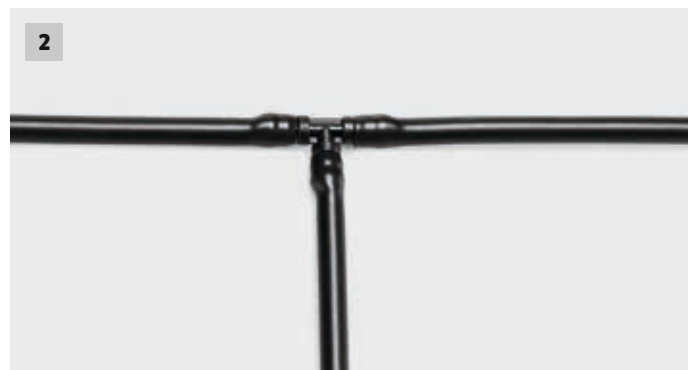
## MANSCHETTEN FÜR VERBINDUNGSSCHLAUCH

Verbinden Sie den Verbindungsschlauch (4 mm) und den Kärcher Rain System®-Schlauch per Manschette miteinander.



## T-STÜCK

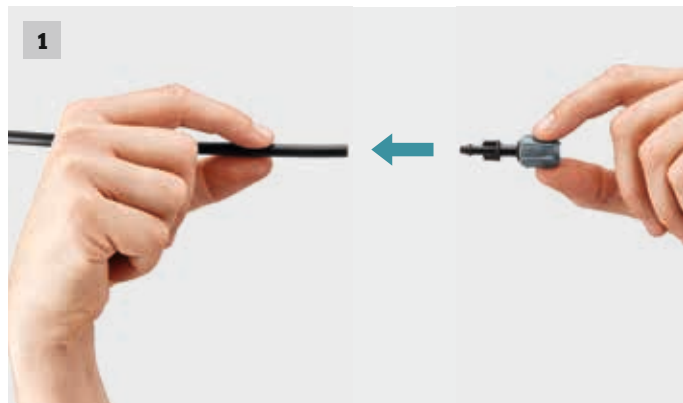
Die Schlauchenden der Verbindungsschläuche können über das T-Stück miteinander verbunden werden.



# INSTALLATION DES TOPFBEWÄSSERUNGSSETS

## TROPFER

Bringen Sie den Tropfer am Verbindungsschlauch an und stellen Sie die Wassermenge individuell durch Drehen am Düsenkopf (von min/max 0-10 l/h) ein.



## ENDSTÜCK

Zum Verschließen der Schlauchenden bringen Sie das Endstück an diesem an.



Wir beraten Sie gern:

**Deutschland**

Alfred Kärcher Vertriebs-GmbH  
Reinigungssysteme  
Friedrich-List-Straße 4  
71364 Winnenden

Postfach 800  
71361 Winnenden

Tel. +49 7195 903-0  
Fax +49 7195 903-2805

info@vertrieb.kaercher.com  
www.kaercher.de

**Konzernzentrale**

Alfred Kärcher GmbH & Co. KG  
Alfred-Kärcher-Straße 28-40  
71364 Winnenden

Tel. +49 7195 14-0  
Fax +49 7195 14-2212

www.kaercher.com