

KÄRCHER

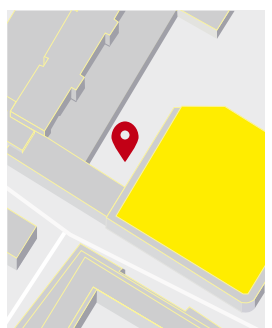
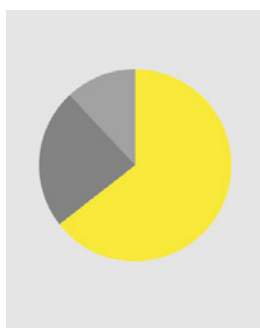
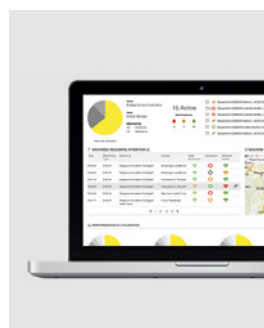
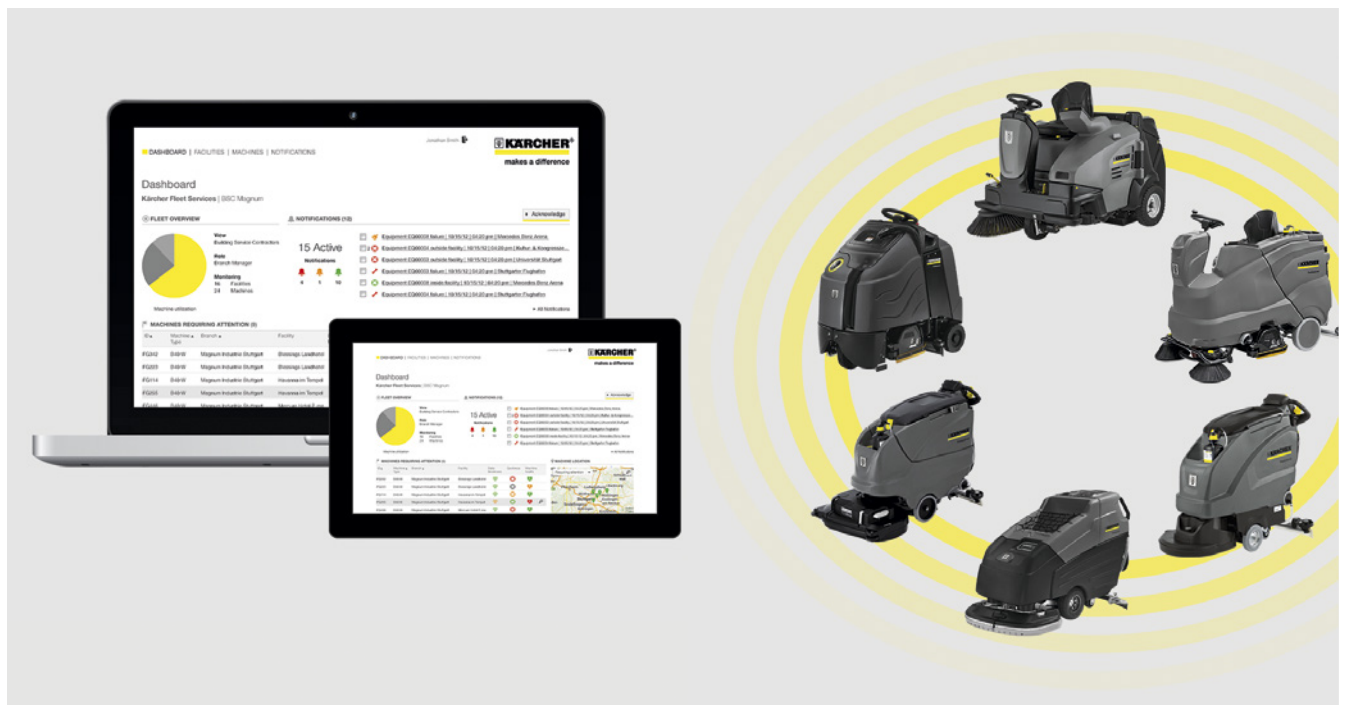
makes a difference



**ARBEITEN SIE AN IHREM ERFOLG.
WIR GEBEN IHNEN
DEN DURCHBLICK DAFÜR.**

KOMPLETTER DURCHBLICK FÜR MEHR ERFOLG

Kärcher Fleet ist das innovative professionelle Flottenmanagement vom Weltmarktführer für Reinigungstechnik. Diese einzigartige, ganzheitliche und zukunftsorientierte Lösung wurde in Zusammenarbeit mit führenden Gebäudereinigern entwickelt. Kärcher Fleet liefert den verschiedenen Aufgabenträgern in der Reinigung die jeweils relevanten Informationen für einen lückenlosen Überblick über Maschinen, Personal und Tätigkeiten. Auf dieser Basis kann die Optimierung von Prozessen vorangetrieben und mehr Effizienz bei der Erfüllung unterschiedlichster Reinigungsaufgaben erreicht werden.



Branchenspezifische Lösung

Nachvollziehbare Prozesse

Transparente Flotte

Erhöhte Maschinen- auslastung

Schutz der Flotte

Das Prinzip und der Nutzen von Kärcher Fleet beruht auf Maschinendaten, die zu aussagefähigen Informationen verarbeitet werden. Auf diese Informationen kann über ein modernes, web-basiertes Portal zugegriffen werden. Hierfür stehen Flottenmanagern, je nach Branchenzugehörigkeit, verschiedene Versionen des Portals zur Wahl. Dadurch bietet Kärcher Fleet die für den jeweiligen Flottentyp relevanten, konkreten und aktuellen Informationen. Die Strukturen, Einsatzorte, Aufgabenträger und Zuständigkeiten innerhalb

der Flotte sowie die Messkriterien werden branchenspezifisch und unternehmensbezogen abgebildet. Die Zuverlässigkeit der Reinigungsprozesse kann dadurch erheblich gesteigert werden. Durch die bessere Maschinenkoordination, den Schutz vor Missbrauch und Diebstahl sowie die erhöhte Maschinenverfügbarkeit ist Kärcher Fleet ein wichtiges Differenzierungsmerkmal für jede Branche.



Gesundheitswesen



Gebäudedienstleister



Retail



Industrie

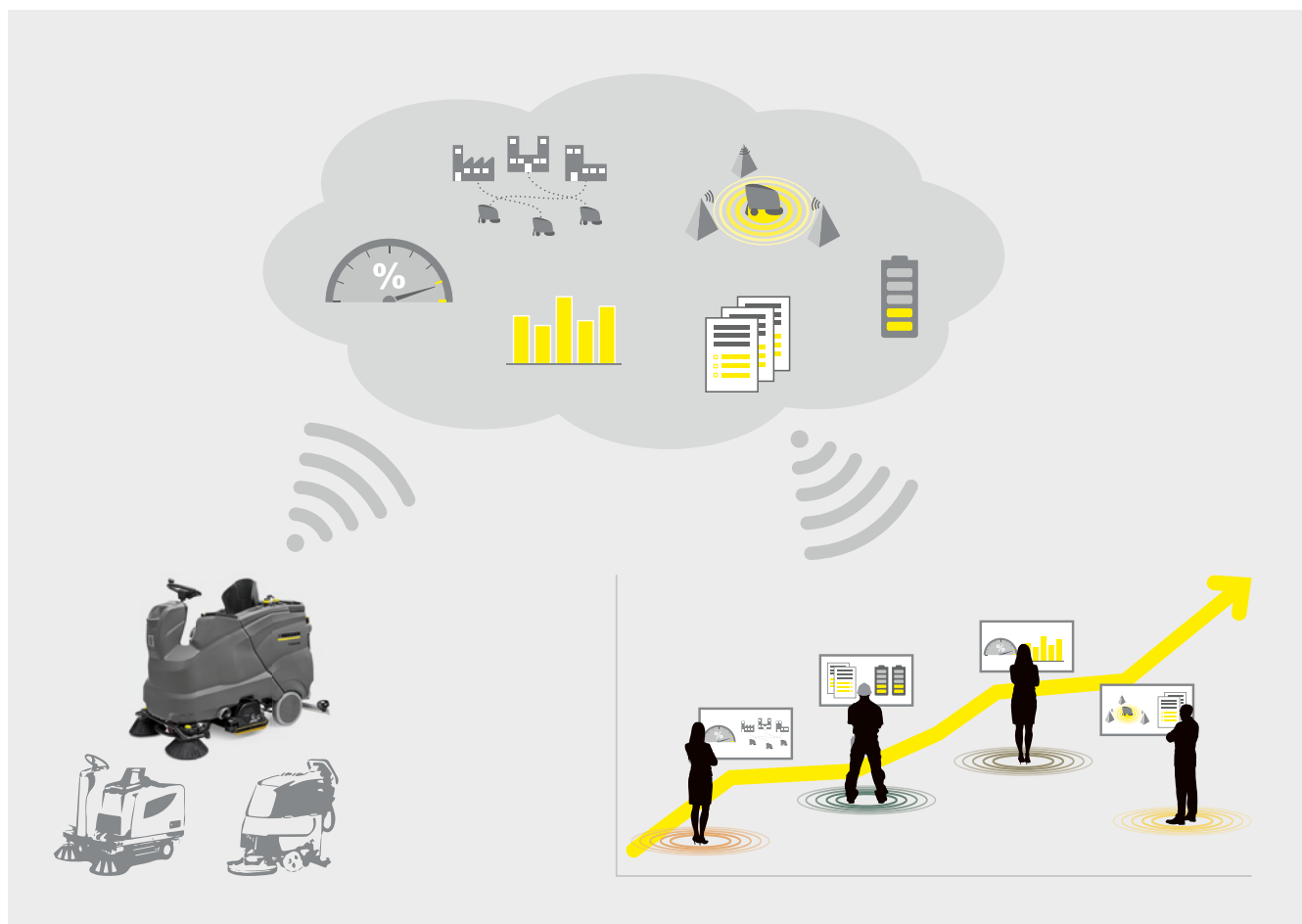
Die innovative Fleet-Management-Lösung für Ihre Branche

Kärcher Fleet gibt dem Management und der Flottenverwaltung die Möglichkeit, den Flotteneinsatz kontinuierlich zu optimieren, die Einhaltung von Regeln für den Maschineneinsatz zu überwachen, bei Verstößen oder wichtigen Betriebszuständen aktuell informiert zu werden und ein präventives Management zu betreiben. Kärcher Fleet bietet vollständige Transparenz in

der Verwaltung und Führung von Flotten unterschiedlichster Organisationsgrößen und -strukturen. Bereits heute ist Kärcher Fleet für Maschinen und Produkte verschiedener Hersteller einsetzbar und markiert den Aufbruch in eine neue Ära nachhaltigen Flottenmanagements.

SIE KÖNNEN NICHT ÜBERALL SEIN. ABER ALLES WISSEN!

Was Sie sehen, ist was Sie brauchen. Durch den aufgabenorientierten Zugriff erhält ein Nutzer von Kärcher Fleet nur genau die Informationen, die für ihn von Bedeutung sind. Alarme, Warnungen und Hinweise sind individuell einstellbar. Kärcher Fleet ist präzise auf die Anforderungen unterschiedlicher Branchen ausgerichtet und markiert eine neue Stufe an Effizienz und Professionalität im Flottenmanagement.



Einfache Planung und Steuerung

Die Planung und Kontrolle der Reinigungstätigkeiten kann mit Kärcher Fleet auf verschiedenen Hierarchiestufen erfolgen. Autorisierte Anwender können Veränderungen in der Struktur oder von Zuständigkeiten jederzeit aktualisieren. Die wesentlichen Ereignisse und der aktuelle Zustand der Flotte werden, je nach Berechtigung, in einem übersichtlichen Dashboard angezeigt. Dabei erfolgt die Darstellung der räumlichen Zuordnung von Maschinen zu Einsatzorten grafisch auf einer Karte. Der aktuelle Status wird durch übersichtliche Kennzahlen vermittelt. Flottenbetreiber können den Status rund um die Uhr abrufen und sehen, ob die Maschinen einwandfrei und gemäß Plan eingesetzt werden, ob die Reinigungszeiten eingehalten werden, ob Wartungen oder Reparaturen erforderlich sind und vieles mehr. Detailinformationen sind mit nur einem Klick direkt aus der Übersicht verfügbar. Kärcher Fleet übermittelt die Daten nahezu in Echtzeit auch auf Smartphones oder mobile Applikationen, wodurch Optimierungen der Flottenauslastung oder gegebenenfalls Korrekturen praktisch unmittelbar erfolgen können.

Durchgehende Verfügbarkeit

Flottenbetreiber haben durch Kärcher Fleet jederzeit einen umfassenden Überblick über alle Maschinen – begrenzt auch von anderen Herstellern – sowie deren Verfügbarkeit, Zustand und geplante/tatsächliche Einsatzorte. Bei Abweichungen vom geplanten Status werden autorisierte Personen umgehend durch automatisierte Alarme informiert und können die Ursache identifizieren sowie Maßnahmen ergreifen. Batteriezustände, beispielsweise Ladezyklen, werden überwacht, um den Umgang mit Batterie und Maschine zu optimieren.

Erhöhte Maschinenauslastung

Eine zu geringe Maschinenauslastung verursacht schnell Kosten, die die Gesamtkosten der Flotte in die Höhe treiben. Mit Kärcher Fleet kann jeder Flottenbetreiber die gewünschten täglichen Maschineneinsatzzeiten individuell vorgeben.



Lückenlose Dokumentation

Kärcher Fleet ermöglicht durch die automatische Speicherung und Historisierung von Maschinendaten sowie Flotteninformationen das Erstellen von Berichten zu jeder Zeit. Vorgefertigte Berichte können per Mausklick angezeigt und verwendet werden. Klassische Export- und Druckfunktionen sind verfügbar und erleichtern die Nutzung der Informationen für individuelle Zwecke. Ein Nachweis der erbrachten Dienstleistung ist jederzeit möglich.

Vorausschauender Service

Durch die permanente Überwachung des Maschinenzustandes können kostspielige Serviceeinsätze vorausschauend vermieden werden. Servicetechniker werden erst angefragt, wenn Maschinen Servicebedarf melden. Durch die Farbkodierung und Kategorisierung der Meldungen nach Information, Warnung oder Alarm können Maßnahmen gezielt und frühzeitig eingeleitet werden.

Erhöhte Rentabilität

Mit Kärcher Fleet stehen verschiedene Ansätze zur Kostenoptimierung zur Verfügung: Maschinen können effizienter eingesetzt werden und fallen seltener aus. Die Koordination von Transport und Einsatz an verschiedenen Einsatzorten wird verbessert und dadurch Zeit und Ressourcen eingespart. Flottenbetreiber sparen erheblich Zeit und Kosten, weil technische Inspektionen gezielt und bedarfsgerecht erfolgen können.

LEISTUNG ERBRACHT. KUNDE ZUFRIEDEN.

Die Einhaltung der Reinigungszeiten ist eine täglich neue Herausforderung. Wer rechtzeitig erkennen und eingreifen kann, hat jederzeit volle Kontrolle über die zu erbringende Leistung. Kärcher Fleet unterstützt die optimale Erfüllung der Reinigungsaufgabe, im gewünschten Zeitraum und am vorgesehenen Ort. Das Leistungsversprechen wird eingehalten und die Kunden sind zufrieden.



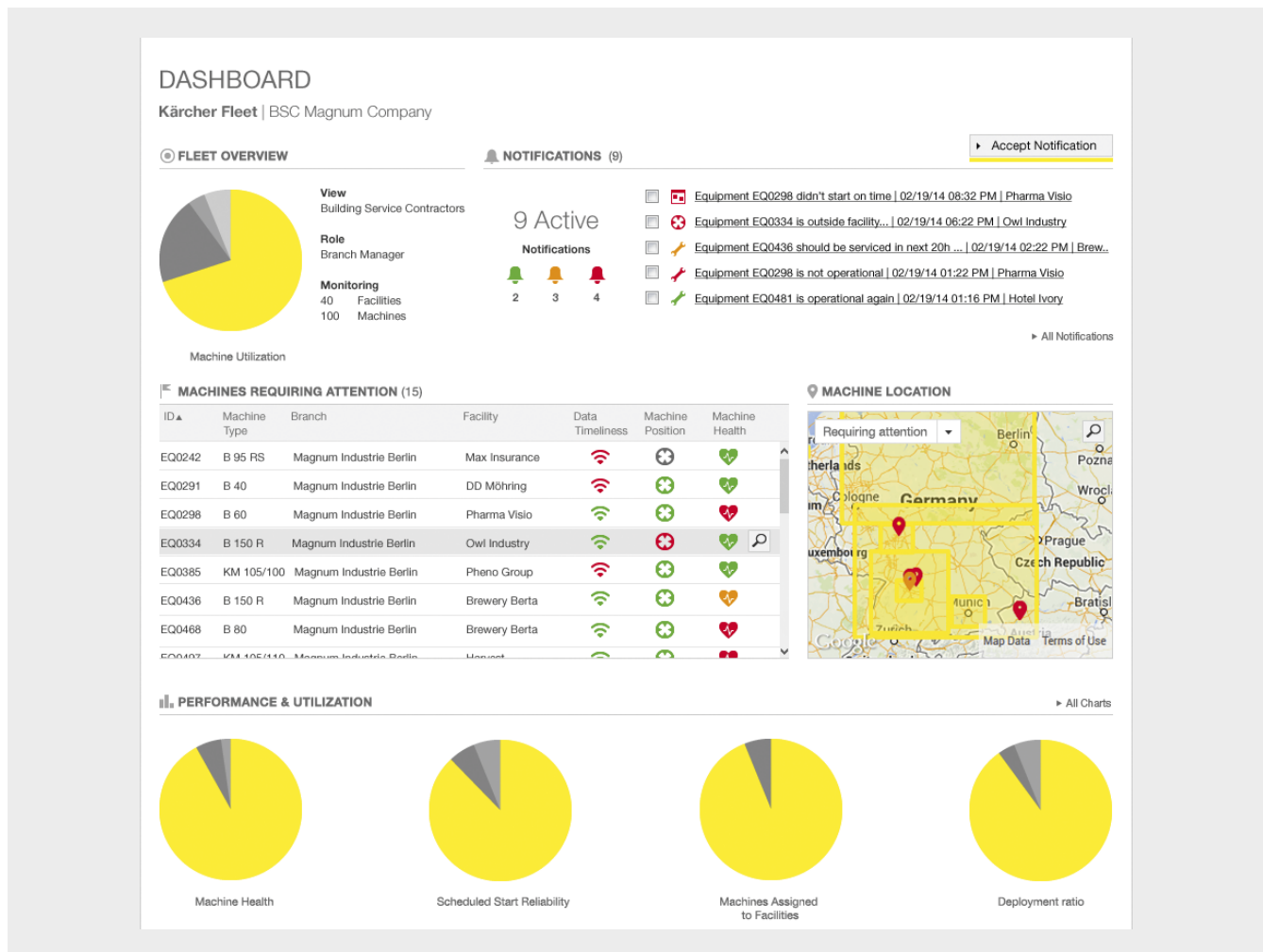
Die Reinigungsleistung im Griff

Flottenbetreiber können mit Kärcher Fleet die gewünschten täglichen Maschineneinsatzzeiten individuell vorgeben. Soll-Ist-Vergleiche werden grafisch abgebildet und zeigen Abweichungen von der Flottenplanung.

Werden Abweichungen festgestellt, etwa bei Nichteinhaltung des Arbeitszeitbeginns, sorgen automatisierte Alarme für schnelles Erkennen der Situation und die sofortige Möglichkeit zur Korrektur.

KÄRCHER FLEET: IHRE VORTEILE

Wäre kompetentes Flottenmanagement einfach, dann hätte es jeder. Genau dies ist das Ziel von Kärcher Fleet. In diesem ebenso innovativen wie funktionalen und bedienerfreundlichen System vereinen sich die Erfahrungen und Kenntnisse vom Weltmarktführer für Reinigungstechnik mit der praktischen Expertise führender Reinigungsdienstleister. Das Ergebnis ist überzeugend: Kärcher Fleet ist beeindruckend leistungsfähig und erstaunlich einfach einzusetzen.



Anwenderoptimiertes Portal

Das Anwenderportal von Kärcher Fleet ist übersichtlich strukturiert und leicht zu bedienen. Eine intensive Schulung und Einarbeitung ist nicht erforderlich. Die wesentlichen Kennzahlen zum Flottenzustand werden anhand von Diagrammen veranschaulicht. Der Wechsel von der Übersicht zu Detailansichten erfolgt intuitiv mit nur einem Klick.

Individuell konfigurierbar

Autorisierte Benutzer können das System Kärcher Fleet für verschiedene Zwecke nutzen. Durch individuelle Einstellungen kann der Fokus nach Bedarf auf Maschinen- oder Flotteninformationen, Sicherheit, Maschinenzuverlässigkeit oder Kontrolle gesetzt werden.

Kontrollierte Funktion

Kärcher Fleet stellt die Kontrolle der Vitalfunktionen der Maschinen sicher und sendet bei einer Abweichung oder Störung unmittelbar eine Meldung per automatisierter E-Mail an die zuständigen Mitarbeiter: Alarme, Informationen, Hinweise.

Immer und überall

Der Zugriff auf Kärcher Fleet kann praktisch von überall und zu jeder Zeit erfolgen: im Büro, unterwegs, am PC bzw. Laptop oder über Mobiltelefon.

Keine Installation

Kärcher Fleet ist eine web-basierte Lösung, für die lediglich eine funktionierende, geschützte Internetverbindung erforderlich ist, um dieses Flottenmanagementsystem in vollem Umfang anwenden zu können. Die Telematikbox sendet alle Informationen verschlüsselt und mit moderner Übertragungstechnik (GSM) im UMTS-Tempo an eine weltweit verfügbare Server-Cloud. Über diese Cloud greifen die autorisierten Nutzer dann auf die für sie relevanten Daten und Auswertungen zu.

Wir beraten Sie gern:

Deutschland

Alfred Kärcher Vertriebs-GmbH
Reinigungssysteme
Friedrich-List-Straße 4
71364 Winnenden

Tel. +49 7195 903-0
Fax +49 7195 903-2805

info@vertrieb.kaercher.com
www.kaercher.de

Konzernzentrale
Alfred Kärcher GmbH & Co. KG
Alfred-Kärcher-Straße 28-40
71364 Winnenden

Tel. +49 7195 14-0
Fax +49 7195 14-2212

www.kaercher.com

Österreich

Alfred Kärcher GmbH
Lichtblaustraße 7
1220 Wien

Tel. +43 1 25060-0
Fax +43 1 25060-5330

info@kaercher.at
www.kaercher.at

Schweiz

Kärcher AG
Industriestrasse 16
8108 Dällikon

Kärcher SA
Croix du Péage 10
1029 Villars-Ste-Croix

Infoline: +41 844 850-868
Service: +41 844 850-864
Fax: +41 844 850-865

info.verkauf@kaercher.ch
www.kaercher.ch