

# KÄRCHER

makes a difference



## DIE GANZE VIELFALT VON KRAFT, AUSDAUER UND VIELSEITIGKEIT

Geräteträger, die mehr Einsatz bringen

KOMMUNALE GERÄTETRÄGER | MIC 26 C | MIC 34 C | MIC 50 | MIC 84

# KEHREN, MÄHEN, RÄUMEN, PFLEGEN. DIE HABEN ALLES DRAUF.

Es heißt, man kann es nicht allen recht machen. Doch, diese Geräteträger überzeugen jeden Profi. Als Fahrer begeistern Sie der kleine Wendekreis und die kompakten

Abmessungen. Als Fuhrparkleiter schwärmen Sie von der Vielseitigkeit und Zuverlässigkeit. Und als Betreiber profitieren Sie von der vorbildlichen Wirtschaftlichkeit.



Was kommt dabei heraus, wenn jeder etwas anderes will und alle bekommen, was sie wollen? Unsere kommunalen Geräteträger. Besser gesagt, Ihre, denn nur für Sie haben wir diese universellen und vielseitigen, robusten und zuverlässigen Fahrzeuge entwickelt.



Ihre Arbeitsaufgaben sind vielfältig. Von der Grünpflege bis zum Straßendienst, vom Schneeräumen bis zur Bewässerung. Die richtigen Lösungen für Ihre verschiedenen Anforderungen heißen MIC. Diese innovativen Geräteträger haben alles, bieten alles und können alles, was Sie für die Erfüllung Ihrer Aufgaben brauchen.



# DAS CABRIO DER KOMPAKTKLASSE

Der MIC 26 C ohne Kabine bietet seinem Fahrer eine perfekte Rundumsicht auf Anbaugeräte und Umfeld. Ein Riesenplus, vor allem bei der Grünpflege. Auf Wunsch bekommen Sie Ihren MIC 26 C auch mit fest montierter Kabine. Mit dem optionalen professionellen Kehrsystem wird dieser dann zur vollwertigen Kehrmachine für Gehwege und Straßen.



Film:



## MIC 26 C Adv

## MIC 26 C

### Technische Daten

|                                 |             |                             |                             |
|---------------------------------|-------------|-----------------------------|-----------------------------|
| <b>Antrieb / Motor</b>          |             | 4-Takt-Dieselmotor / Yanmar | 4-Takt-Dieselmotor / Yanmar |
| <b>Leistung</b>                 |             | 19,2 kW / 26 PS             | 19,2 kW / 26 PS             |
| <b>Fahrgeschwindigkeit</b>      | <b>km/h</b> | 20                          | 20                          |
| <b>Steigfähigkeit</b>           | <b>%</b>    | 25                          | 25                          |
| <b>Wenderadius (innen)</b>      | <b>m</b>    | 0,75                        | 0,75                        |
| <b>Abmessungen (L x B x H)</b>  | <b>mm</b>   | 2960 x 1090 x 1970          | 2281 x 1069 x 1984          |
| <b>Zulässiges Gesamtgewicht</b> | <b>kg</b>   | 1750                        | 1750                        |
| <b>Leergewicht</b>              | <b>kg</b>   | 850 (ohne Kehrsystem)       | 750                         |

### 1 Geprüfte Sicherheit

Der ROPS-zertifizierte Bügel gibt dem Fahrer zuverlässigen Schutz im Falle eines Überschlags. Für den Transport auf Anhängern kann der ROPS-Bügel einfach eingeklappt werden.

### 2 Licht und Sicht

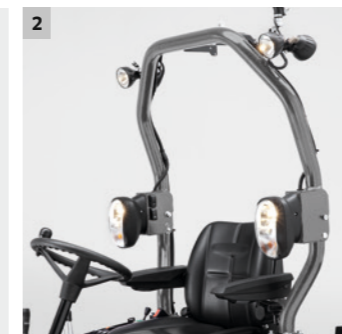
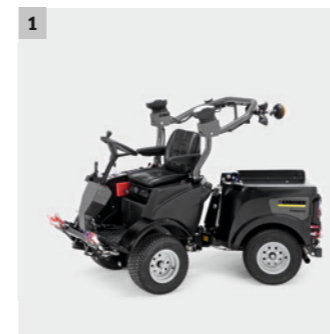
Nach Bedarf kann der MIC 26 C mit Fahr- und Arbeitsbeleuchtung ausgestattet werden: je 2 Scheinwerfer vorne und hinten zur Ausleuchtung der Fahrbahn bzw. Arbeitsfläche und eine Rundumkennleuchte.

### 3 Großzügiger Stauraum

Das Staufach unter dem Fahrersitz bietet ausreichend Platz für persönliche Gegenstände des Fahrers und Fahrzeugunterlagen.

### 4 Das Plus an Leistung

Das einzigartige Kärcher Kehrsaugsystem ist optional ab Werk erhältlich oder jederzeit problemlos nachrüstbar. Der Kehrgutbehälter ist via Wechselwagen abnehmbar. Die Seitenbesen sind dank Schnellwechselsystem mit wenigen Handgriffen montiert oder demontiert. Das Saugrohr ist sogar mit einer Hand abnehmbar.



# DAS BULLIGE KRAFTPAKET

Wenn Sie ein kompaktes Fahrzeug speziell für Arbeiten auf Gehwegen und Parkanlagen suchen, sollten Sie sich den MIC 34 C genauer anschauen. Der baut sehr schmal und kommt überall hin, wo größere Maschinen keine Chance haben. Und mit seinem bulligen Turbo-Dieselmotor mit 24 Kilowatt hat der MIC 34 genügend Leistung für kraftzehrende Anwendungen wie Mähen mit Grasaufnahme oder Wildkrautbeseitigung in einem Arbeitsgang.



- Komfortsitz mit Stoffbezug
- Heizung
- Klimaanlage

## MIC 34 C

### Technische Daten

|                          |                                   |                    |
|--------------------------|-----------------------------------|--------------------|
| Antrieb / Motor          | 4-Takt-Turbo-Dieselmotor / Kubota |                    |
| Leistung                 | 24 kW / 34 PS                     |                    |
| Fahrgeschwindigkeit      | km/h                              | 20                 |
| Steigfähigkeit           | %                                 | 25                 |
| Wenderadius (innen)      | m                                 | 0,75               |
| Abmessungen (L x B x H)  | mm                                | 2410 x 1080 x 1969 |
| Zulässiges Gesamtgewicht | kg                                | 1750               |
| Leergewicht              | kg                                | 850                |

### 1 Robuste Kraftübertragung

Eine der hohen Motorleistung angepasste, leistungsfähige Hydraulik ermöglicht das Mähen mit Aufnahme ebenso wie Wildkrautbeseitigung und Absaugung in einem Arbeitsgang.

### 2 Kraft mit Ausdauer

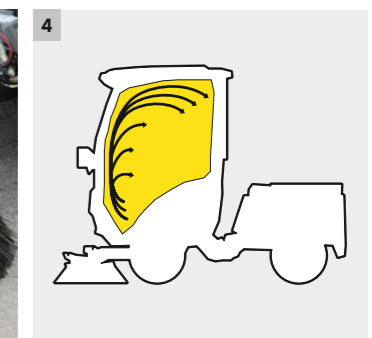
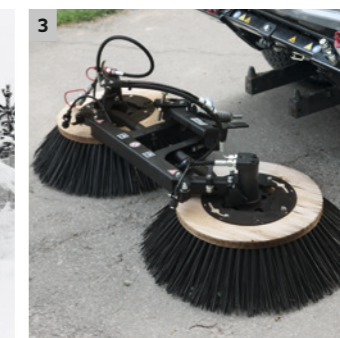
Der 34-PS-Turbo-Dieselmotor erschließt eine große Vielfalt möglicher Anwendungen. Die 40-Liter-Arbeitshydraulik treibt mühelos auch kraftintensive Anbaugeräte wie Schneefräsen oder Mähwerke an. Und der zweite Hydraulikkreislauf steigert die Vielseitigkeit.

### 3 Nach dem Kehren ist vor dem Mähen

Das Schnellwechselsystem erlaubt müheloses und schnelles Wechseln unterschiedlicher Anbaugeräte durch nur eine Person. In weniger als 5 Minuten kann von einer Kehmaschine auf ein Mähwerk oder für den Winterdienst umgerüstet werden.

### 4 Heiß und kalt

Heizung und Klimaanlage sind beim MIC 34 C serienmäßig und bieten erstklassigen Arbeitskomfort bei Hitze und Kälte.



# SO KOMPAKT KANN STARK SEIN.

Der MIC 50 ist der speziell für Kommunen entwickelte kompakte Geräteträger in der 3,5-Tonnen-Klasse und überzeugt auf der Straße wie auch offroad. Beim Mähen sind bis zu 3 Meter Arbeitsbreite möglich. Konfigurieren Sie Ihren MIC 50 nach Wunsch. Nur Fahrzeugrahmen und Kabine sind immer gleich. Fahrtrieb, Räder, Arbeits- und Bewegungshydraulik können individuell kombiniert werden.



Sommer-Film:



Winter-Film:



- 2-stufiger Fahrtrieb
- Hydraulischer Fahrtrieb vorwärts und rückwärts
- Allradantrieb
- Hydraulische Servolenkung
- 1-stufiger Fahrtrieb
- Hydraulischer Fahrtrieb vorwärts und rückwärts
- Allradantrieb
- Hydraulische Servolenkung

|                                 |             | MIC 50 Adv                      | MIC 50                          |
|---------------------------------|-------------|---------------------------------|---------------------------------|
| <b>Technische Daten</b>         |             |                                 |                                 |
| <b>Antrieb / Motor</b>          |             | 4-Zylinder-Dieselmotor / Kubota | 4-Zylinder-Dieselmotor / Kubota |
| <b>Leistung</b>                 | <b>PS</b>   | 50                              | 50                              |
| <b>Abgasnorm</b>                |             | Stage IIIa                      | Stage IIIa                      |
| <b>Kraftstofftank</b>           | <b>l</b>    | 50                              | 50                              |
| <b>Fahrgeschwindigkeit</b>      | <b>km/h</b> | 40                              | 30                              |
| <b>Abmessungen (L x B x H)</b>  | <b>mm</b>   | 2745 x 1200 x 2000              | 2745 x 1200 x 2000              |
| <b>Gewicht</b>                  | <b>kg</b>   | 1660                            | 1650                            |
| <b>Zulässiges Gesamtgewicht</b> | <b>kg</b>   | 2800 / 3200                     | 2800 / 3200                     |
| <b>Wenderadius</b>              | <b>m</b>    | 1,17                            | 1,17                            |
| <b>Steigfähigkeit</b>           | <b>%</b>    | 40                              | 40                              |

## 1 Hochwertige Komponenten

Alle wichtigen Komponenten für die tägliche Wartung sind einfach zugänglich. Damit macht die Wartung Spaß.

## 2 Übersichtlichkeit

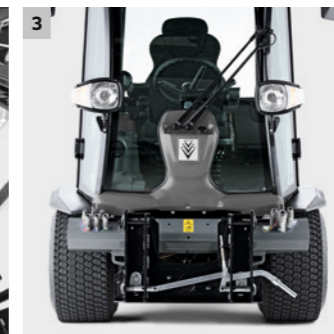
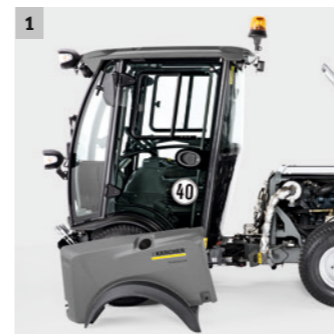
Der MIC 50 ermöglicht eine gute Sicht auf Anbaugeräte und Umwelt. Ein niedriger Geräuschpegel sowie ein hoher Platzkomfort machen die Bedienung der Maschine angenehm.

## 3 Kompakt in allen Dimensionen

Die kleine Außenbreite bei einer Gesamthöhe von 2 Metern machen den MIC 50 gehwegfähig. Damit ist die Maschine optimal für den kommunalen Einsatz geeignet.

## 4 Schnellwechselfähigkeit

Beim MIC 50 lassen sich schnell, einfach und werkzeuglos Anbaugeräte an 3 Anbauflächen wechseln.



# DER BEWEGT GROSSES.

Sie wollen ein kompaktes Kraftpaket für große Aufgaben? Der MIC 70 hat mit seinen 48,5 kW (66 PS) genug Power für vielseitige Einsätze mit schweren Anbaugeräten. Mit optionalem Frontlader und der 1400 Millimeter breiten Schaufel kann der MIC 70 bis zu 900 Kilogramm Gewicht aufnehmen und transportieren (Schaufel in Fahrposition).



Sommer-Film:



Winter-Film:



- 2-stufiger Fahrtrieb
- Hydraulischer Fahrtrieb
- Allradantrieb
- Automatische Traktionskontrolle

## MIC 70

### Technische Daten

|                          |   |                    |
|--------------------------|---|--------------------|
| Motor                    | 4-Zylinder-Dieselmotor mit DPF / Kubota |                    |
| Leistung                 | 48,6 kW / 66 PS                         |                    |
| Abgasnorm                | Stage IIIB / Tier 4 final               |                    |
| Kraftstofftank           | l                                       | 78                 |
| Fahrgeschwindigkeit      | km/h                                    | 40                 |
| Abmessungen              | mm                                      | 2745 × 1200 × 2000 |
| Zulässiges Gesamtgewicht | kg                                      | 3500               |
| Gewicht                  | kg                                      | 1700               |
| Wenderadius (innen)      | m                                       | 1,17               |

### 1 Kraftvolle Arbeitshydraulik

Die leistungsstarke Hydraulikanlage fördert bis zu 100 l/min und überträgt die Motorleistung effektiv. Wahlweise zu 100 Prozent vorne oder 100 Prozent hinten oder 50:50. Dadurch kann bei leichteren Anwendungen auch mit reduzierter Motordrehzahl gearbeitet werden. Die Hydraulikanlage ist zudem nahezu wartungsfrei, wodurch Sie es bei der Arbeit und beim Gerätewechsel einfach leichter haben.

### 2 Kraftvoll, zuverlässig und schadstoffarm

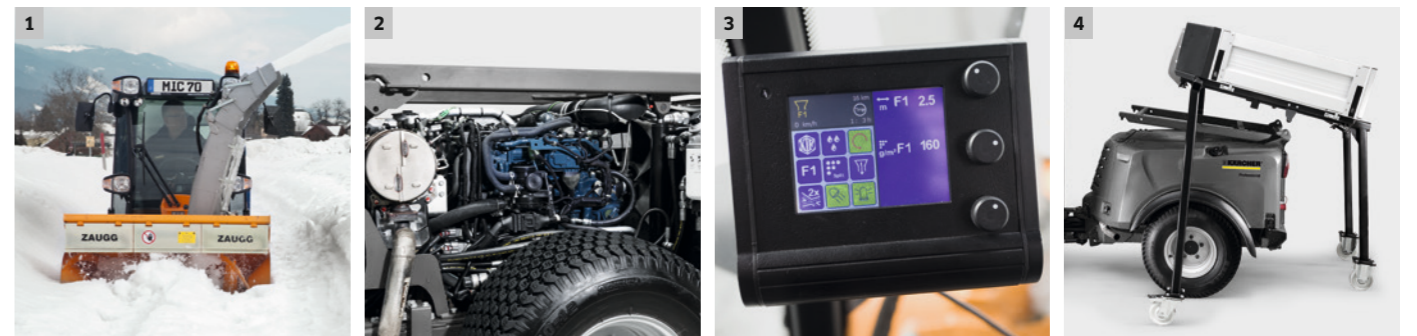
Der starke 4-Zylinder-Turbo-Dieselmotor mit 48,5 kW (66 PS) erfüllt die Abgasnormen STAGE IIB und EPA Tier 4 final. Der Common-Rail-Direkteinspritzer begeistert durch geringen Kraftstoffverbrauch und niedrige Abgaswerte dank Dieselpartikelfilter.

### 3 Für mehr Überblick und Sicherheit

Das zentrale Display im Cockpit zeigt Ihnen u. a. Geschwindigkeit, Kraftstoffvorrat, Motordrehzahl und Status des Dieselpartikelfilters an. Über das Display können Sie auch die Fördermenge der Hydraulik begrenzen, um Anbaugeräte mit geringerem Ölbedarf vor Überdruck und Verschleiß zu schützen.

### 4 Innovatives Schnellwechselsystem

Mit dem heckseitigen Schnellwechselsystem können Sie die Anbaugeräte hydraulisch anheben und absenken. Keine Handspindeln mehr. Abgesetzte Anbaugeräte werden lediglich mit Abstellstützen gesichert, die selbst mit gebremsten Rollen weniger als 20 Kilogramm wiegen. Sie brauchen also keine zweite Person mehr zum Gerätewechsel.



# SCHWERES GERÄT, DAMIT SIE ES LEICHT HABEN

Sie müssen schwere Arbeiten erledigen, die ultimative Kraft bei fein dosierbarem Krafteinsatz erfordern? Der MIC 84 macht es Ihnen leicht. Dieses Kraftpaket erledigt im kommunalen Einsatz zusätzliche Anwendungen wie Asphalt fräsen oder Wildkrautbeseitigung mit Heißdampf und ist vielseitig als Frontlader einsetzbar. Seine souveräne Power können Sie stufenlos per Potenziometer an das jeweilige Anbaugerät anpassen.



Sommer-Film:



Winter-Film:



- 2-stufiger Fahrtrieb
- Hydraulischer Fahrtrieb
- Allradantrieb
- Automatische Traktionskontrolle

## MIC 84

### Technische Daten

|                           |                                   |                    |
|---------------------------|-----------------------------------|--------------------|
| Antrieb / Motor           | 4-Takt-Turbo-Dieselmotor / Kubota |                    |
| Leistung                  | 61,7 kW / 84 PS                   |                    |
| Abgasnorm                 | Stage IIIa                        |                    |
| Kraftstofftank            | l                                 | 78                 |
| Fahrgeschwindigkeit       | km/h                              | 40                 |
| Arbeitsgeschwindigkeit    | km/h                              | 20                 |
| Fahrbremse                | hydrostatisch                     |                    |
| Abmessungen (L x B x H)   | mm                                | 3215 x 1590 x 2130 |
| Gewicht                   | kg                                | 2500               |
| Zulässiges Gesamtgewicht  | kg                                | 5000               |
| Wenderadius               | m                                 | 3,1                |
| Steigfähigkeit            | %                                 | 40                 |
| Geräuschpegel (in Kabine) | dB(A)                             | 74                 |

### 1 Komfortable Ausstattung

Fahrkomfort der besten Art, überragendes Platzangebot, perfekte Übersicht, Sitzheizung, luftgefederter Sitz und ein geringes Geräuschniveau garantieren komfortables Arbeiten.

### 2 Zentrales Display

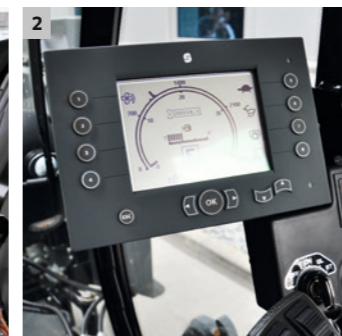
Beim MIC 84 hat der Bediener alle Funktionen im Blick. Ob Motordrehzahl, Geschwindigkeit, Temperatur, Hydrauliköl, Fahrtrichtungsanzeige, Fahrmodus oder Kraftstoffinhalt. Außerdem lassen sich alle Gerätefunktionen zentral steuern.

### 3 Kraftbedarf individuell einstellbar

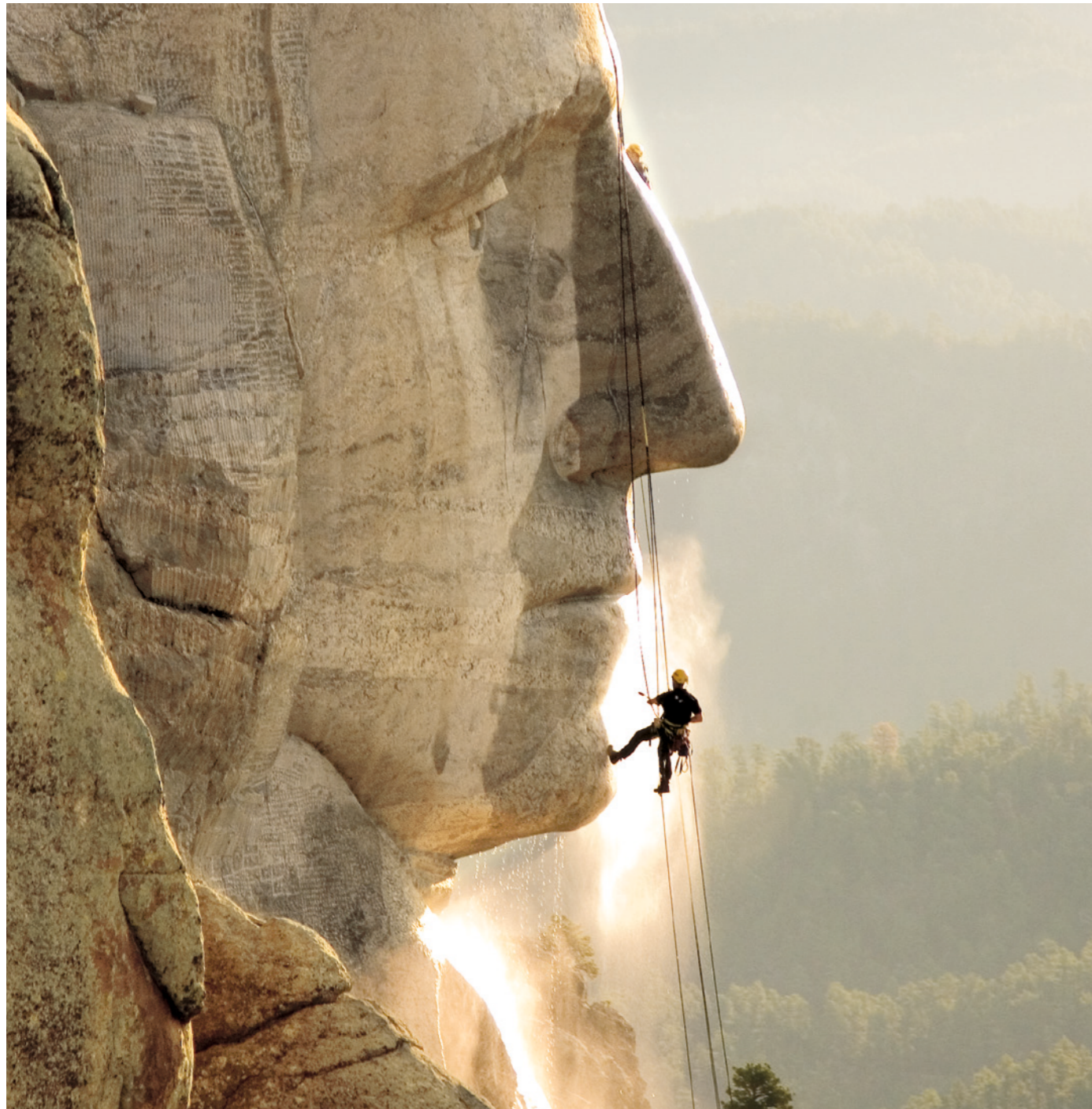
Bei dem 84-PS-Turbo-Dieselmotor kann der Bediener die Arbeitshydraulik stufenlos einstellen. Der MIC 84 bietet vorprogrammierte Programme für Frontlader, Schneeschilder, Mähwerk, Spindelmäher und weitere.

### 4 Große Anwendungsvielfalt

Dank vielfältiger Anbaugeräte ist der MIC 84 universell für Sommer- und Wintereinsätze geeignet. Für die Rasenpflege sind Mähwerke in unterschiedlichen Größen verfügbar. Frontlader bieten für jeden Einsatz die optimale Stapelgabel.



# KÄRCHER – IHR STARKER UND ZUVERLÄSSIGER PARTNER



Die Reinigungskompetenz von Kärcher setzt weltweit Maßstäbe. Unsere Produkte vereinen innovative Technologien, Kraft und Qualität, damit Sie Ihre Aufgaben immer noch besser erfüllen können.

Mit unserem umfangreichen Serviceangebot und dem zukunftsweisenden Flottenmanagement bieten wir überzeugende Lösungen für jeden Bedarf und jeden Anspruch – von Einsteigermodellen bis hin zu kompletten Systemlösungen.

#### **Können und Verantwortung**

Das Selbstverständnis von Kärcher geht weit über erstklassige Produkte, innovative Technologien und engagierte Mitarbeiter hinaus. Wir sind uns auch unserer Rolle in der Gesellschaft bewusst und übernehmen konsequent Verantwortung für Mensch und Natur.

#### **Tradition und Innovation**

Kärcher war und ist ein Familienunternehmen und wird mit Blick auf Tradition und die Zukunft gleichermaßen geleitet. Wir leben unsere Werte und setzen uns aktiv für sie ein.

#### **Know-how und Ideen**

Mit tiefgreifendem Know-how, ungewöhnlichen Ideen und dem Einsatz modernster Technologien gelingt es Kärcher, seine Produkte ständig zu verbessern und neue Lösungen zu entwickeln.

#### **Service und Vertrieb**

Wir wollen unseren Kunden immer den bestmöglichen Service bieten. Als internationales Unternehmen mit weltweitem Vertrieb sind wir für unsere Kunden rund um den Globus da. Und mit der Kärcher Academy setzen wir auch in Aus- und Weiterbildung weltweit hohe Maßstäbe.





Wir beraten Sie gern:

### **Deutschland**

Alfred Kärcher Vertriebs-GmbH  
Reinigungssysteme  
Friedrich-List-Straße 4  
71364 Winnenden

Tel. +49 7195 903-0  
Fax +49 7195 903-2805

info@vertrieb.kaercher.com  
www.kaercher.de

Konzernzentrale  
Alfred Kärcher GmbH & Co. KG  
Alfred-Kärcher-Straße 28-40  
71364 Winnenden

Tel. +49 7195 14-0  
Fax +49 7195 14-2212

www.kaercher.com

### **Österreich**

Alfred Kärcher GmbH  
Lichtblaustraße 7  
1220 Wien

Tel. +43 1 25060-0  
Fax +43 1 25060-5330

info@kaercher.at  
www.kaercher.at

### **Schweiz**

Kärcher AG  
Industriestrasse 16  
8108 Dällikon

Kärcher SA  
Croix du Péage 10  
1029 Villars-Ste-Croix

Infoline: +41 844 850-868  
Service: +41 844 850-864  
Fax: +41 844 850-865

info@ch.kaercher.com  
www.kaercher.ch