

KÄRCHER

makes a difference

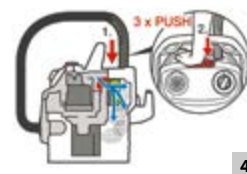


VÅD/TØR STØVSUGERE

Til groft, fint eller vådt snavs

LAVERE STRØMFORBRUG - HØJERE SUGEEVNE!

Kärchers effektive våd/tør støvsugere har forbedret sugeevne på op til 20% og et lavere strømforbrug på op til 30% i forhold til ældre teknologier. Forbedringen skyldes en kombination af en helt nyudviklet effektiv lavenergi motor og et tætsluttende kvalitetsdesign.



1 Strømforbrug er ikke lig med styrke

Tidligere har vi sammenlignet støvsugere ud fra deres strømforbrug, men dette siger kun lidt om hvor god støvsugeren er. Det eneste, der giver et reelt billede af styrke og effektivitet, er sugeevne målt ved gulvmundstykket. Sugeevne påvirkes af 3 parameter; undertryk, luftgennemstrømning og energitab p.g.a. utætheder.

2 Power og Premium P står for power, denne model har et udtag, så du kan tilslutte dit el-værktøj.

Når el-værktøjet tilsluttes din WD styres tænd/sluk via dit el-værktøj, så mens du arbejder klarer støvsugeren din rengøring. Premium modellerne har en tank i rustfrit stål, hvilket gør dem endnu mere robuste.

3 Skift mellem tørt og vådt

For WD 5 og 6 skiftes der mellem vådt og tørt på mundstykket ligesom man på en almindelig støvsuger skifter mellem tæppe og trægulv. For WD 2, 3 og 4 skiftes listerne på mundstykket nemt ud.

4 Bevar sugeevnen - også når du er i gang med at renovere huset

WD 5 og WD 6 modellerne har et semi-automatisk filterrensningssystem, hvor luftstrømmen vendes og laver et kraftigt lufttryk, der blæser snavs og støv af filteret og ned i tanken. Det er en stor fordel, når man støvsuger fint støv som f.eks. mur eller træstøv, der ellers hurtigt stopper filteret til og ødelægger sugeevnen.

5 Nem rengøring og udskiftning af filter

WD 4-6 har patenteret fladfilter som vores professionelle våd/tør støvsugere - et effektivt filter, der er nemt at rengøre eller skifte.

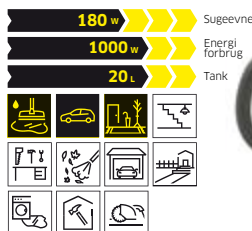


VÆLG DIN VÅD/TØR STØVSUGER

Kärcher våd/tør støvsugere er ideelle til brug i garagen, værkstedet, udendørs eller ved ombygning. De findes i 5 klasser med forskellig sugeevne, størrelse og filterteknologi.

WD 2

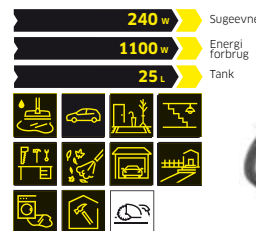
Ideel til lejlighedsvis grov rengøring i kælder eller bil - eller til at fjerne mindre mængder vand f.eks. på kældergulvet. Tilbehøret placeres bag på, så den er nem at opbevare efter brug.



Varenr. 1.629-761.0

WD 5

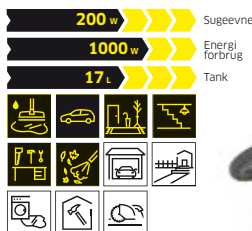
Ideel ved private ombygning eller til grov rengøring i kælder, bil eller have - kan også fjerne vand på større gulvarealer. WD 5 har desuden semiautomatisk filterrens. Findes også i premium og power model.



Varenr. 1.348-191.0

WD 3 P

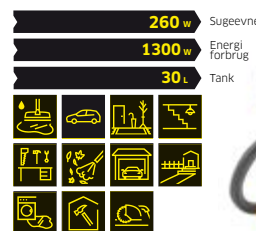
Ideel i værkstedet eller den lejlighedsvis grove rengøring i kælder, bil eller have. Den har blæsefunktion, og kan fjerne mindre mængder vand og har udtag, så du kan tilslutte el-værktøj. Findes også i premium model.



Varenr. 1.629-881.0

WD 6 P

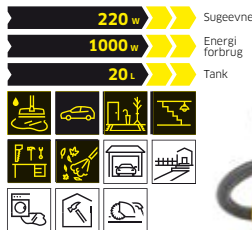
Kraftfuld og robust med anti-statisk håndtag, udtag til el-værktøj samt blæsefunktion. Ideel til private ombygning, haven og værkstedet. Har desuden semiautomatisk filterrens.



Varenr. 1.348-271.0

WD 4

Ideel til grov rengøring i kælder, bil eller have - kan også fjerne mindre mængder vand. Det patenterede filter kan nemt fjernes og renses uden kontakt med snavs. Findes også i premium model.



Varenr. 1.348-111.0

AD 3

Den nye askestøvsuger er specielt designet til at suge aske og har en meget robust 17 l metal tank. Ideel til nemt og sikkert at rengøre grill, pejs eller brændeovn. Fås også i Premium model med gulvmundstykke, så den kan bruges som "grovstøvsuger".



Varenr. 1.629-667.0

DET RETTE TILBEHØR TIL OPGAVEN

Kärcher tilbyder et stort udvalg af tilbehør til alle støvsugere.



Papir støvsugerpose (WD 2)
5 stk meget slidstærke papir støvsugerposer.

Ordrenummer: 6.904-322.0



Papir støvsugerpose (WD 3)
5 stk meget slidstærke papir støvsugerposer.

Ordrenummer: 6.959-130.0



Fleece støvsugerpose (WD 4/5/6)
4 stk slidstærke fleece støvsugerposer. Bevares sugeevnen i markant længere tid sammenlignet med støvsugerposer af papir. Til alle Kärcher WD 4, WD 5 og WD 6.

Ordrenummer: 2.863-006.0



Bilsæt til indvendig rengøring
Tilbehørsæt til al slags rengøring i biler og hobbyrum, f.eks. støvsugning af bagagerum, kabine, instrumentbræt, dørlommer, mætter m.m.

Ordrenummer: 2.862-128.0



Børstesæt
En blød og en hård børste f.eks. til brug ved indvendig rengøring af bilen.

Ordrenr. 2.863-112.0



Ekstra langt fugemundstykke
Ekstra langt mundstykke, til steder hvor det er svært komme til - 350mm.

Ordrenr. 2.863-223.0



Fladfilter (WD 4/5/6)
Effektivt fladfilter til Kärcher WD 4, WD 5 og WD 6. Filteret er nemt at rense og kan skiftes uden kontakt med snavs.

Ordrenummer: 2.863-005.0



Patronfilter (WD 2/3)
Kärcher patronfilter beregnet til våd- og tørsug uden filterskift. Fremragende filteregenskaber.

Ordrenummer: 6.414-552.0



Renoveringssæt
Fleksibel sugeslange med ergonomisk håndtag, to støvsugerrør og et gulvmundstykke specielt udviklet til groft snavs.

Ordrenummer: 2.863-220.0



Støvsugersæt til værktøjsbrug
Fleksibel sugeslange (1 m) inklusiv adapter for tilslutning af el-værktøj f.eks. stiksåve, slibemaskiner, boremaskiner m.m.

Ordrenummer: 2.863-112.0



Forlængerslange - 3,5 m
Passer til alle Kärcher våd/tør støvsugere til privat brug. Den sikrer en større arbejdsradius og friere bevægelighed.

Ordrenummer: 2.863-001.0



Askefilter
Kärcher Askefilter med et indvendigt filter. Ideel til rengøring af pejs, brændeovne, griller, m.m. Til alle Kärcher WD 2, WD 3, WD 4, WD 5 og WD 6.

Ordrenr. 2.863-161



Fladfilter til Askesuger
Nemt at rense og skifte ud uden kontakt med snavs.

Ordrenummer: 6.415-953.0



Metal mundstykke til aske
Ekstra robust mundstykke af metal - 350mm.

Ordrenummer: 2.640-951.0

Kärcher A/S

Slotsherrensvej 411C
2610 Rødovre

Tlf.: 70 20 66 67
info@karcher.dk
www.karcher.dk

Kontakt os for mere information: