

KÄRCHER

makes a difference



業務用 冷水超高压洗浄機

HD 13/35 Ge ガソリンエンジンタイプ

HD 9/50 Ge ガソリンエンジンタイプ

選ばれたクリーニング性能

強力な洗浄力で効率的な清掃

作業コストの削減はケルヒャー 超高压洗浄機から

業務用 冷水超高压洗浄機

HD 13/35 Ge ガソリンエンジンタイプ
HD 9/50 Ge ガソリンエンジンタイプ



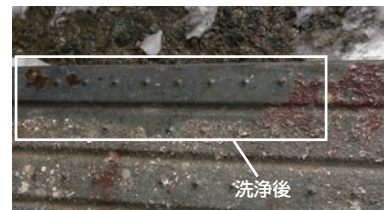
1 優れた機動性 大型タイヤで移動も簡単

大型タイヤを装備しており、スムーズな移動が可能です。工場内や建築現場等の舗装されていない路面でも、ストレスなく移動できます。



2 操作性・作業効率 新開発のパワーノズルで多様な目的に対応

圧力は35MPa(HD 13/35 Ge)、50MPa(HD 9/50 Ge)と強力で、様々な用途の洗浄に対応します。また、洗浄だけでなく、付着物の除去にも応用できます。この1台で様々な種類の作業に、パワフルに対応できます。



3 高耐久性・信頼性 ハードな使用に耐える高い耐久性

エンジンは信頼性の高いホンダ製です。作業と連動したエンジン速度調整機能^{※1}を装備しており、トラブルを未然に防止します。また、本体を囲む頑丈なフレームは、エンジンやポンプ部など主要なユニットを守ります。

※1) 作業をしていない時にエンジンの回転を抑え、エンジンへの負荷を軽減することでトラブルを防ぎます。



信頼のホンダ製エンジン



エンジン速度調整機能



本体ユニットを守る頑丈なフレーム

安心の長期保証

品質に自信があるからこそこの長期保証。お客様が安心してお使い頂けるためのアフターサービスを提供しています。



※当社ホームページでユーザー登録が必要です
※アクセサリ、パーツ、洗浄剤を除きます

標準装備

トリガーガン
注文番号：4.775-824.0



高圧ホース10m
注文番号：HD 13/15 Ge用：6.391-846.0
HD 9/50 Ge用：6.391-848.0



スプレーランス700mm
注文番号：4.760-679.0



ノズルチップ 15°(パワーノズル)
注文番号：HD 13/15 Ge用：5.765-165.0
HD 9/50 Ge用：5.765-163.0



ゲカカップリング(1インチ)
(ホース側・本体側)
注文番号：6.388-458.0



洗浄効果の向上に

高圧洗浄機用 洗浄剤
※各種取り揃えております。



| 機種名 | 注文番号 | 動力 | 吐出水量 (L/h) | 吐出圧力 (MPa) | エンジン出力 (Hp) | 最高吸水温度 (°C) | ガソリンタンク (L) | 水道ホース (m) | 質量 (kg) | 寸法 長さ×幅×高さ (mm) |
|-------------|-------------|----------|------------|------------|-------------|-------------|-------------|-----------|---------|-----------------|
| HD 13/35 Ge | 1.367-505.0 | ガソリンエンジン | 1,260 | 35 | 22 | 60 | 15 | 7.5 | 128 | 930×800×920 |
| HD 9/50 Ge | 1.367-506.0 | ガソリンエンジン | 900 | 50 | 22 | 60 | 15 | 7.5 | 128 | 930×800×920 |

● ホース・コード類の長さに関して、実寸を±5%の範囲で設定しております。● 記載の仕様・外観は、開発・改良により予告なく変更する場合があります。

取扱店

ケルヒャー ジャパン株式会社

本社 〒222-0032 神奈川県横浜市港北区大豆戸町 639 番地 3
 Tel 045-438-1400 Fax 045-438-1401

札幌 Tel 011-879-2181 宇都宮 Tel 028-657-8780 大阪 Tel 072-650-1395
 道東 Tel 0155-61-0081 東京 Tel 048-710-8788 広島 Tel 082-507-8180
 北東北 Tel 019-614-0075 横浜 Tel 045-534-0226 四国 Tel 087-864-5801
 仙台 Tel 022-344-3190 静岡 Tel 054-654-3138 福岡 Tel 092-934-2811
 福島 Tel 024-991-6266 北陸 Tel 076-240-3760 鹿児島 Tel 099-284-9393
 新潟 Tel 025-211-1500 名古屋 Tel 052-800-0155

www.kaercher.com/jp/
 PHD 219-04 (HD 13/35.9/50 Ge.1708)