

KÄRCHER NEWS

ケルヒャーニュース

01//13

Customer Edition



▶ PAGE 4

業務用全製品 アンスラサイトに
表紙写真をイメージに
業務用製品のカラーを変更

▶ PAGE 5

建築土木業での補修作業のコスト削減に
モバイルウォータージェット新発売

▶ PAGE 6

世界初の集合住宅・女性向け
家庭用高圧洗浄機
「バランダクリーナー」モニター結果

 ご挨拶

ケルヒャー ジャパンは今年おかげ様で25周年を迎えました。1988年に18番目の海外法人として設立された当時は聞きなれないブランドということでなかなか信頼いただけなかったこともありましたが、たくさんの方々のお力添えとご愛用をいただき、ここまで続けることができました。心より御礼申し上げます。

今年2月には、社員と25周年のお祝いをいたしました。会長のイエナーも参加し、皆の前で企業戦略や将来のビジョンをプレゼンしました。このような機会を全社員で持つことができ、いつも頑張ってくれている社員と喜びを分かち合えることは大変幸せなことです。

創立者のケルヒャーがドイツで最初に開発した清掃機器は、業務用の温水高圧洗浄機でした。今では床洗浄機やバキュームクリーナーなど3,000種類の製品がありますが、高圧洗浄機は今でも我々の中核製品です。ヨーロッパでは高圧洗浄機で洗浄することを「ケルヒャーする」というほどですが、日本でもここ数年で少しずつ認知が高まっていると感じています。ご家庭向けの高圧洗浄機も15年ほど前まではほとんど出ていませんでしたが、今では家周りや車の洗浄向けを中心として100万台にまで市場が拡大しています。そして今年、女性向け、集合住宅向けで、浴室でも使える新しいコンセプトの「ベランダクリーナー」を発売しました。さらに市場を拡大する大きなステップとなりえる製品です。

また今年、39年ぶりに企業カラーの変更をしました。家庭用製品はイエローのままですが、業務用製品をアンスラサイトというグレー色にして明確に分けたのです。お客様中心の考えに基づいて変更したのですが、ケルヒャー＝イエローというイメージを促進してきた我々にとって大きなチャレンジです。ある市場調査によれば、業務用では特に他社を抑えて認知が高く、当社に大きな期待を寄せていただいていることがわかります。節目の年にこのような大きな転換期を迎え、また新たな気持ちで、皆様のご期待に添える製品とサービスを提供し続けていきたいと決意を新たにしています。

ケルヒャーは世界の歴史的建造物を社会貢献としてボランティアで洗浄しています。企業の経営者として、私が考える社会貢献は、まず企業として納税して責任を果たすことです。今年はさらに、東日本大震災に伴う震災孤児・遺児支援のための寄付をすることができました。今後も健全な企業であること、そのうえで微力ながら地元に対する社会貢献を続けていく事ができれば幸いです。

今後とも末永くご指導、ご鞭撻を賜りますよう何卒よろしくお願い申し上げます。

代表取締役社長
佐藤 八郎

東日本大震災に伴う震災孤児・遺児支援のための寄付金贈呈

今年1月、東日本大震災に伴う震災孤児・遺児支援のための寄付金を村井嘉浩宮城県知事に贈呈いたしました。当社ではこれまで東日本大震災の復興支援として、家庭用および業務用高圧洗浄機の無償提供や、清掃機器の修理・買換え・交換に関する特別対応等を取り組んできましたが、今回、社員一人当たり2万円の500万円を「東日本大震災みやぎ子ども育英募金」に寄付させていただきました。

今後も宮城県に本社を置く清掃機器メーカーとして、微力ながら震災復興に貢献してまいります。



村井嘉浩 宮城県知事(左)と
当社代表取締役社長 佐藤八郎

業務用搭乗式製品に、ケルヒャーケア開始

今年3月販売分より、業務用床洗浄機および業務用スーパの大型製品15機種について、半年間で2回または2年間で4回の定期点検を実施するサービス「ケルヒャーケア」を開始いたしました。継続的な顧客満足度向上を目指すアフターサービスの一環と

して、従来の2年間の業務用製品保証に加え、さらに当サービスを付与いたします。

対象になるのは、立ち乗り式および搭乗式床洗浄機の全機種、搭乗式スーパおよびシティックリーナーの全機種です。これらの製品は高度な電子機器を採用しているた

め、定期点検によりトラブル発生を未然に防ぎ、お客様により安心してお使いいただけることを目的としています。



対象は、立ち乗り式床洗浄機、搭乗式床洗浄機、搭乗式スーパ、シティックリーナー

ケルヒャー営業所情報

新潟、高松に拠点開設、道東営業所を拡張移転

新潟県と山形県庄内地域を担当する新潟営業所を新潟市に、四国全域をカバーする四国営業所を高松市にそれぞれ開設しました。また道東営業所を帯広市内にて拡張移転いたしました。

各営業所には、研修室、修理スペース、家庭用・業務用製品を展示、販売もできるケルヒャーセンターを設置しております。地域のお客様へより密着した質の高いサービスをご提供してまいります。



新潟営業所



四国営業所



各営業所には製品を展示するケルヒャーセンターを設置
(写真は道東営業所)

業務用全製品 アンスラサイトに

今年初めにケルヒャーは、1974年に企業カラーをブルーからイエローに変更して以来の大きな転換期を迎えました。業務用製品すべてをイエローから、アンスラサイト（無煙炭グレー）に変更したのです。

家庭用製品をイエローのままにすることで、グレーの業務用製品と区別しやすくなります。またユーザーにとっては、汚れが目立ちにくいので管理しやすく、また操作に必要な部分をイエロー、メンテナンスに必要な部分をライトグレーにしたことで、取扱いがしやすい利点があります。

ドイツで行われた記者会見で、会長のイェナーは「お客様のニーズに総合的に対応することが我々の目的だ。カラー変更により、必要な製品が分かりやすくなる。ブランドに対するお客様の期待が我々がどう考えどう行動するかの出発点でありゴールでもある」と述べました。また副会長であり業務用製品責任者のアッシュは「2010年に一部の製品ラインをアンスラサイトにした。市場調査の結果、その販売トレンドが前向きでありその決断が正しかったこととお客様のニーズに合っていることが分かった」とコメントしています。



ドイツで行われた記者会見



「アンスラサイト」は、無煙炭グレーの意

世界的建造物のクリーニングプロジェクト

第3のダムアート

ドイツのオレフタル・ダム、栃木県の松田川ダムでダムの壁面に高圧洗浄機で汚れを落として作品を描いたドイツ人アーティストのクラウス・ダオヴェン氏が、3つ目のダムア

トを完成させました。今回作品のキャンバスとなったのは、ドイツザクセン州のアイベンシュトックダムです。幅300m、高さ57mの壁面いっぱいこ、地

元の水がきれいであることの重要なシンボルであるカワマスが2匹描かれました。作業にあたっては業務用冷水高圧洗浄機3台を使用し10日ほどで完成しました。



完成した作品



アーティストのダオヴェン氏

使いやすいリニューアル 業務用温水高压洗浄機

温水高压洗浄機のコンパクトクラスを、お客様の声を反映してより使いやすいリニューアルしました。幅65cmとコンパクトボディはそのままに、後輪に大型タイヤを配置し、持ちやすいハンドルの形状に変更したので、移動や取りまわしがより楽に行えます。

スイッチや温度調節などの基本操作がダイヤルひとつで行え、燃料や洗剤の残量警告や電源の正逆転などの異常がランプに表示されるため状況把握も容易です。さらに上位機種にあったエコモード機能を採用したので、一定の温度を保つことで無駄な燃料を抑え、低燃費、低CO₂排出のエコ洗浄が可能になりました。



エコモード搭載で低燃費



移動や取りまわしがスムーズ



業務用温水高压洗浄機
[HDS 8/15 C]

市場唯一の自動チリ落とし機能搭載 産業用バキュームクリーナー

特許取得の自動チリ落とし機能を搭載した、重工業や産廃業界向けの産業用バキュームクリーナーが登場しました。吸引しながら自動的にフィルターのチリを落とすので、目詰まりを抑えて吸引力が持続し、フィルター清掃に時間が取られるという業界の課題を解決した市場唯一の製品です。

当社のバキュームクリーナーの中で最も吸引力が高く、量が多い粉塵から重い切子まで吸引します。また頑丈なボディとアクセサリ、水洗い可能な強化フィルター採用で、厳しい現場でも高い耐久性を誇ります。



吸引しながら自動的にチリを落とすフィルター部



産業用バキュームクリーナー
[IVC 60/30 Tact²]



量の多い粉塵や重い切子でも吸引

建築土木業での補修作業のコスト削減にモバイルウォータージェット

強烈な水の水圧でコンクリート補修の下地処理などを行う、ウォータージェット施工機を発売しました。これまでの当社ラインナップ最高圧力50MPaの5倍の250MPaを誇る高圧カタイプです。建築土木業の広範囲の補修作業や重工業での工場保守などが短時間でできます。

一般車両で牽引できるトレーラーサイズのため、点在する現場でも容易に移動ができますので複数台用意する必要がありません。シンプルな操作パネルで専用のオペレーターを必要とせず、コスト削減につながります。また、ご使用前に安全教育、製品使

用方法の研修と、1年間の定期メンテナンスが含まれるので安心してご利用いただけます。



点在する現場でも容易に移動ができる



誤作動を防止するシンプルな操作パネル



モバイルウォータージェット
[HD 7/250 De Tr1]

世界初の集合住宅・女性向け 高圧洗浄機

洗濯物を干す度にベランダの汚れが気になるけど、大きな音をたてる掃除は近所迷惑…そんな悩みを解決する新製品「ベランダクリーナー」を発売しました。

強力な洗浄力をもつ高圧洗浄機に、静音性とコンパクトさを併せ持つ当製品は、集合住宅でのお掃除に最適です。世界初の水冷式モーターによる静音設計で、動作音を75デシベル(室内の掃除機とほぼ同じ)に抑え、体感音を50%カットしました。本体サイズは当社静音モデルの第一号「K 4.00」と比べ4割小さくし、収納の省スペースを実現。お風呂掃除もお任せください。触りたくないぬめりも水の勢

いだけですっきり落とすことができます。

今回は、モニターの皆さんに実際に使っていた感想の一部をご紹介します。



お風呂掃除にも便利

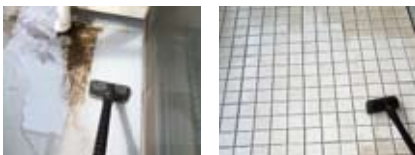


家庭用高圧洗浄機「ベランダクリーナー」

モニターの皆さんからの感想と写真

ベランダ

- 掃除をするという苦痛はなく、それよりも、簡単に綺麗になっていくので、とても楽しく使うことができました。
- ベランダクリーナーのひと撫ででタイルが真っ白になっていく様は本当に圧巻でした。
- 黄砂や雨で真っ黒だったベランダも、まるごと洗濯機に入れたみたいに一気にきれいになりました。



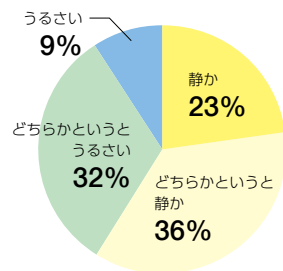
窓・網戸

- 一瞬で汚れが落ちました。まさに水洗いした感じで、茶色がかっていた網戸が、徐々に新築当時の色に戻りました。
- 普段の掃除は脚立に立って手を伸ばさないと掃除できないのが不便でしたが、ベランダクリーナーはやすやすと上部まで届き、さっぱりと掃除することができました。



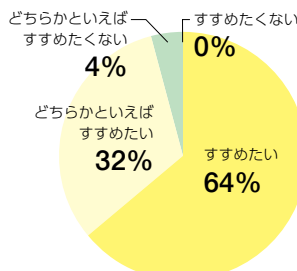
お風呂

- (浴室エプロン内)高圧水の勢いで手の届かない裏の方に固まっている髪の毛、湯垢、カビなど、簡単にしかも短時間で取り除けました。
- 期待以上だったのがお風呂の排水廻り。真っ黒なヘドロや髪の毛が一掃され、浴槽の下方のコンクリート面に生えていたカビもすっきり綺麗になりました。



Q. 音は静かでしたか

■ 約6割の方から「静か」という感想をいただきました。「静かで全く気にならない」「日中であればマンションでも苦情なく使用できる」という回答がある一方、水の音や室内使用で響く音が気になったという声もありました。



Q. 友人にすすめたいと思いますか

■ 96%の方が「すすめたい」と回答されました。「こびりついていた汚れが難なく落ちた」「思ったよりコンパクト」などのコメントもあり、強力な洗浄力や集合住宅向けの仕様などを気に入っていただけたようです。

モニターの方からは「お風呂で使うと、空間が狭いので水はねだけで全身びしょ濡れになってしまう」というコメントもありました。そのため、別売のスプラッシュガードを用意しました。ノズルの先端に取り付けられれば、排水口でも水はねしないので安心してお使いいただけます。また、ため水を吸い上げるサクションホースセットとフィルター(共に別売)を使えば、お風呂の残り湯でお掃除することもでき、エコで経済的です。

アクセサリとの組み合わせで何倍にも便利に使える屋内用高圧洗浄機。ご自宅にぴったりの使い方を見つけてみてください。なにより一番の魅力は楽しくお掃除できること。あきらめていたがんこな汚れがみるみるきれいになっていくのは爽快です。面倒なお掃除を楽しく変えるベランダクリーナーをぜひお試しください。



「スプラッシュガード」で、お風呂の壁や床、排水口でも水はねしない



「サクションホースセット」と「フィルター」でお風呂の残り湯やため水が使える(上は、接続前にサクションホースセットを水で満たす呼び水の写真)

窓掃除だけでなく、入浴後の浴室タイルや 結露した窓の水滴吸引にも 窓用クリーナー

欧米で爆発的人気の窓用クリーナー。フランスでは昨年80万台の販売台数を記録しました。秘密はその手軽さにあります。今までの窓掃除といえば雑巾等で拭くかスクイジーを使うなど道具も多く手間がかかり、そのうえなかなかきれいに仕上がらないことも多いのではないのでしょうか。

窓用クリーナーを使えば、水ダレや拭きアトを残さず、どなたでも簡単に曇りのない窓を手に入れることができます。当製品は、スプレーボトルから洗浄液を噴射した後ワイブパッド(マイクロファイバー製カバー)でのぼし、汚れを浮き立たせて電動で吸引するこれまでにない清掃家電です。ゴムのワイパーヘッドが汚れや洗剤をかき集め、パキユーム機能で全て吸い取るので、足元も手元も汚れません。

使い道は窓掃除だけではなく、お風呂でカビの発生や湯垢の溜まる原因となる入浴後の水滴も、しっかり吸引することができます。同じく冬の結露した窓にも、洗車後の水切りにも最適です。

本体は重さ700gと軽量コンパクトなので、女性の方や高齢の方でも負担なくお使

いただけます。さらに、コードレスですので場所を選ばず思い立ったらすぐ使用することができます。別売の延長ポールを使えば高いところの窓にもお使いいただけます。ご家庭の気になる様々な場所にぜひお試しください。



家庭用窓用クリーナー
「WV 50 plus(イエロー)」と
「WV 75 plus(ホワイト)」の
2種類。「WV 75 plus(右)」は、
小さいワイパーヘッドも付いてい
るので、幅の狭い窓などに便利



浴室の水滴や窓の結露もすばやく吸い取る



「延長ポール」を使えば高いところの窓にも



〔基本的な使い方〕



①スプレーボトルに専用洗浄剤と水を入れ洗浄液を作る



②洗浄液をスプレーしワイブパッドでのぼして汚れを浮き立たせる



③本体のスイッチを入れ、上から下に動かして吸引する

01/13号 2013年8月発行
ケルヒャー ジャパン株式会社
〒981-3408 宮城県黒川郡大和町松坂平3-2
Tel: (022)344-3140(代表)
Fax: (022)344-3141
E-mail: contact@karcher.co.jp
URL: http://www.karcher.co.jp





テレビ CM
放送中

マンションでも気兼ねなく使える、ベランダクリーナー

コンパクトでしかも騒音を約 50%もカットした静音タイプ高圧洗浄機です。
隣近所に気兼ねなくベランダの床も網戸も、そして浴室も楽しくお掃除できます。



 **KÄRCHER**[®]
makes a difference